



## Informations générales, directions et billets

### Emplacement

À quelques minutes seulement du célèbre bâtiment historique central de Boston, Faneuil Hall Marketplace. La façon la plus pratique de venir à l'aquarium consiste à prendre le métro-MBTA Blue Line—jusqu'à la station Aquarium.

### Horaires

Du lundi au vendredi: de 9 h à 17 h; les samedis, dimanches et jours fériés: de 9 h à 18 h; fermé le jour de Thanksgiving et le jour de Noël; ouverture à midi le Jour de l'An; horaires d'été (ouverture prolongée) du 1er juillet à Labor Day (premier lundi de septembre)

### Billets jumelés

Des billets jumelés (Combination Tickets) sont en vente pour l'Aquarium et une excursion pour observer des baleines et/ou un spectacle à l'IMAX Theatre. Achetez un billet jumelé et faites des économies!

### Observation de baleines

L'excursion la plus aventureuse, et en même temps la plus confortable, de toute la Nouvelle-Angleterre pour observer des baleines utilise un catamaran rapide avec cambuse bien achalandée. Observations garanties. Affrètement avec équipage possible. Téléphonnez au 617-973-5206 ou visitez [www.neaq.org](http://www.neaq.org) pour faire des réservations.

### IMAX

Vous pourrez voir des films dans la salle Simons IMAX® Theatre de l'Aquarium, mais pas comme dans une salle de cinéma ordinaire. Vous serez au cœur de l'action, grâce à l'étonnante technologie cinématographique IMAX et IMAX 3D, à 12 000 watts de son numérique et au plus grand écran de Nouvelle-Angleterre.



New England  
Aquarium

Central Wharf, Boston, MA 02110-3399  
617-973-5200 [www.neaq.org](http://www.neaq.org)

Merci pour votre soutien du New England Aquarium!

L'Aquarium est une institution privée à but non lucratif. Votre billet d'admission est une contribution à nos expositions ainsi qu'à nos programmes d'éducation, de recherche et de conservation.

Le New England Aquarium tient à exprimer sa reconnaissance à ses sponsors institutionnels.



PRINTED ON  
RECYCLED PAPER  
2.5M/0158/07-09



New England  
Aquarium

# Guide pour les visiteurs et plan

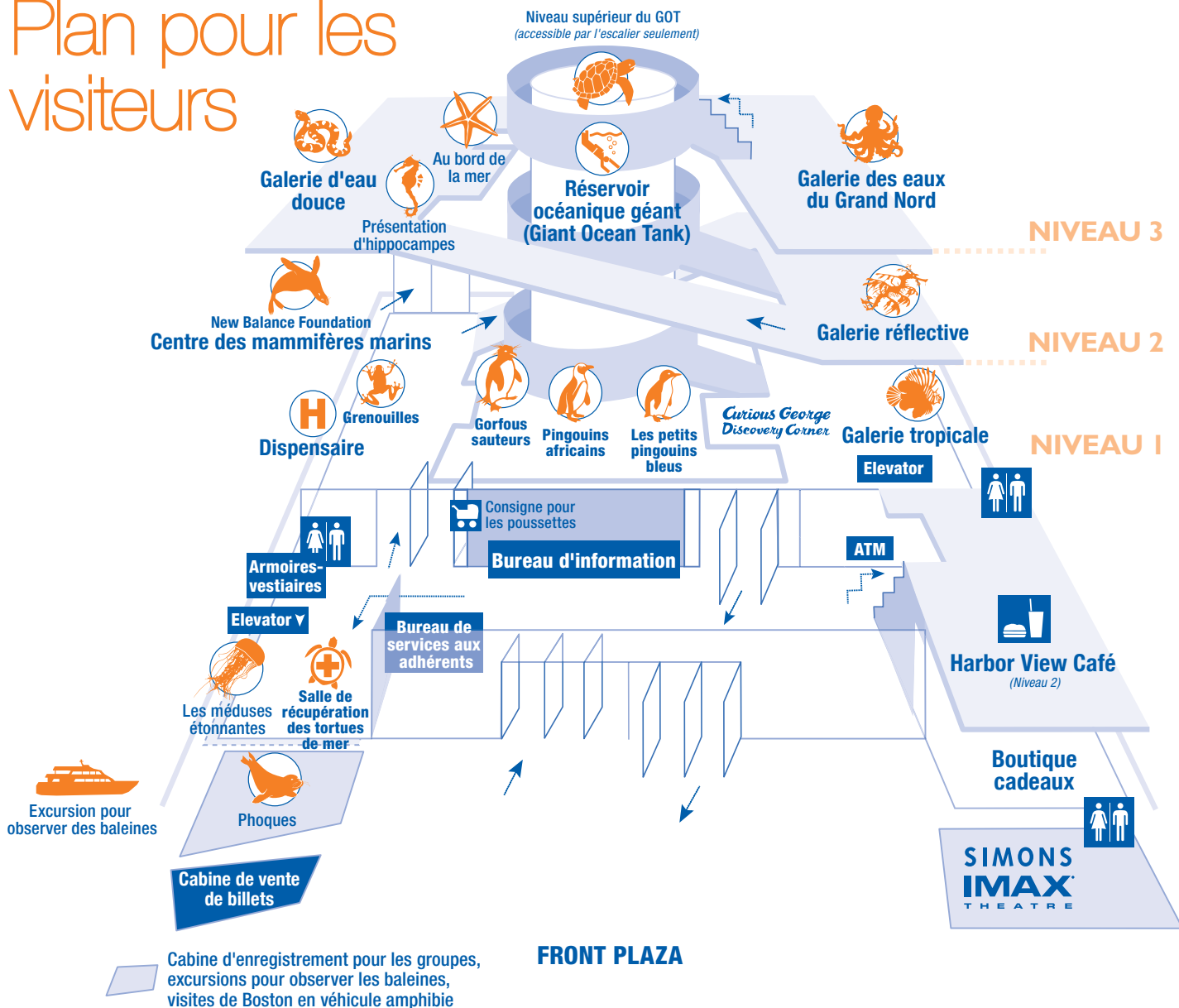


## Présentation de phoques dans leur habitat

### Front Plaza

Venez au Front Plaza pour regarder notre famille de phoques en train de jouer avec leurs dresseurs.

# Plan pour les visiteurs



## Billetterie

Située dans le hall d'entrée de l'Aquarium, près des escaliers conduisant au Café.



## Harbor View Café

Des concessions vous proposent également divers articles dans le Simons IMAX Theatre.



## Toilettes

Situées à gauche du Bureau d'information et au Niveau 2 de l'IMAX Theatre. Des toilettes familiales sont à votre disposition près du Café.



## Ascenseur

Situé au Niveau 1, entre la fenêtre de la boutique cadeaux et la Galerie tropicale. Il y a également un ascenseur menant au niveau inférieur dans la salle de présentation des méduses.



## Écouteurs

Disponibles à la caisse de l'IMAX Theatre. L'Aquarium offre des services d'interprétation gestuelle pour les malentendants le premier dimanche du mois.



## Appareil de lecture de sous-titrage pour les malentendants

Disponible à la caisse de l'IMAX Theatre.



## Aquarium accessible en fauteuil roulant

À l'exception du niveau supérieur du réservoir océanique géant.

Pour des raisons de sécurité, veuillez rétracter les roulettes des *heelies* lorsque vous êtes dans l'Aquarium. En cas d'urgence, les visiteurs seront évacués par les sorties du rez-de-chaussée du bâtiment. Le personnel aidera les visiteurs et les escortera vers les sorties.