



## Informazioni generali, ubicazione e biglietti

### Ubicazione/Come arrivare **Avvistamento di balene**

A soli 3 isolati dallo storico Faneuil Hall Marketplace di Boston. Per arrivare comodamente all'Acquario, prendere la linea blu della metropolitana (MBTA) e scendere alla fermata Aquarium.

### Orari di apertura

Da lunedì a venerdì: 9.00-17.00; sabato, domenica e giorni festivi: 9.00-18.00; chiuso in occasione del Giorno del Ringraziamento e a Natale; il 1° gennaio l'Acquario apre a mezzogiorno; orario estivo prolungato (dal 1° luglio al Giorno del Lavoro, che cade il primo lunedì di settembre)

### Biglietti in combinazione

Disponibilità di biglietti in combinazione per Acquario, avvistamento di balene e sala IMAX. Acquista un biglietto unico e risparmi!

La più avventurosa escursione del New England per l'avvistamento di balene a bordo di un catamarano ad alta velocità. Questa gita offre una traversata piacevolissima, avvistamenti sicuri, una cucina di bordo completa e servizi charter privati. Per prenotazioni, chiamare il numero 617-973-5206 o visitare il sito web [www.neaq.org](http://www.neaq.org).

### IMAX

Nella sala IMAX® Simons dell'Acquario, non ti limiterai a vedere i luoghi del film, ti sembrerà di esserci, grazie alla sorprendente tecnologia cinematografica IMAX e IMAX 3D, ai 12.000 watt di suono digitale e al più gigantesco schermo del New England!



Central Wharf, Boston, MA 02110-3399  
617-973-5200 [www.neaq.org](http://www.neaq.org)

Grazie per il sostegno al New England Aquarium!

L'Acquario del New England è un'istituzione privata senza fini di lucro. Il prezzo del biglietto finanzia le mostre e i programmi di ricerca, di conservazione ed educativi.

Il New England Aquarium rende omaggio ai suoi sponsor istituzionali.



PRINTED ON  
RECYCLED PAPER  
2.5M/0158/07-09



New England  
Aquarium

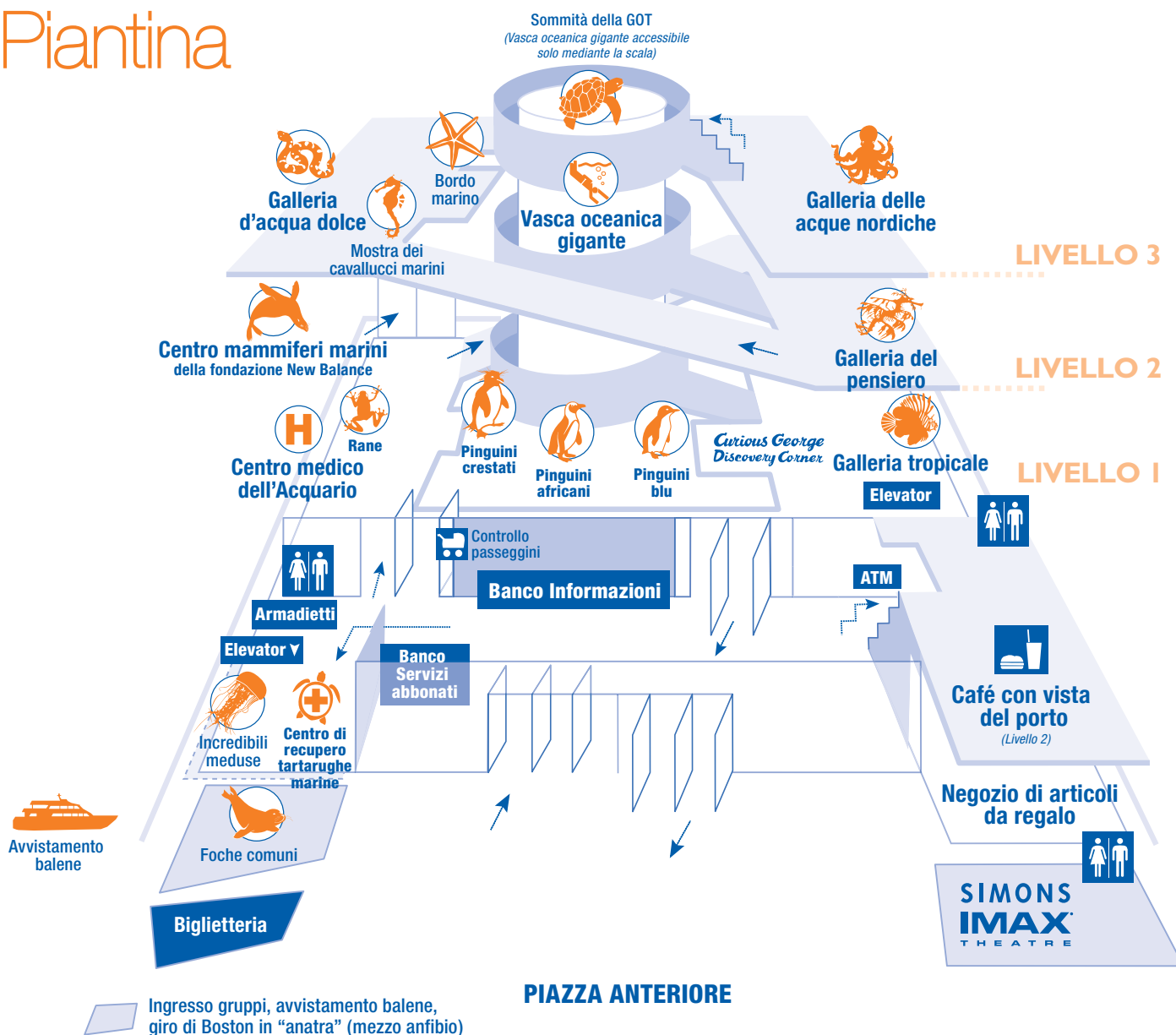
## Guida e piantina per i visitatori



### Esibizione di foche comuni

#### Piazza anteriore

Vieni nella piazza anteriore a vedere come la nostra famiglia di divertenti foche risponde agli addestratori.



### Bancomat

Situato nell'atrio dell'Acquario, all'altezza della scala che porta al Café.



### Café con vista del porto

Spuntini e bevande sono disponibili anche presso la sala IMAX Simons.



### Toilette

Situate a sinistra del Banco Informazioni e al livello 2 della sala IMAX. Le toilette per l'intera famiglia sono vicine al Café.



### Ascensore

Situato al livello 1, tra la vetrina del negozio di articoli da regalo e la Galleria tropicale. C'è un ascensore anche per il livello inferiore, presso la mostra *Incredibili meduse*.



### Ausili acustici

Disponibili presso la biglietteria della sala IMAX. Interpretazione in lingua dei segni disponibile presso l'Acquario la prima domenica del mese.



### Dispositivi per sottotitoli

Disponibili presso la biglietteria della sala IMAX.



### Accessibilità con sedia a rotelle

Area accessibile tranne che per il tratto più alto della Vasca oceanica gigante.

Nell'Acquario, per motivi di sicurezza, le rotelle delle heelys devono essere retratte. In caso di emergenza, i visitatori saranno evacuati dalle uscite poste al piano terra dell'edificio con l'assistenza e la guida del personale.