



## Información general, indicaciones y boletos

### Localización

A solamente 3 cuadras del histórico Mercado Faneuil Hall de Boston. Para mayor comodidad, tome la Línea Azul de MBTA hasta la estación Aquarium.

### Horas

De lunes a viernes: de 9 a.m. a 5 p.m.; sábados, domingos y días festivos: de 9 a.m. a 6 p.m.; cerrado el Día de Acción de Gracias y el Día de Navidad; abierto a las 12 del mediodía el Día de Año Nuevo; horario extendido en el verano (del 1 de julio al Día del Trabajo).

### Boletos combinados

Hay boletos combinados disponibles para el Acuario, la Observación de Ballenas y el Teatro IMAX. ¡Compre un boleto combinado y ahorre!

### Observación de Ballenas

El viaje de observación de ballenas más intrépido de Nueva Inglaterra incluye un catamarán de alta velocidad para tener el viaje más suave, observación garantizada, cocina completa y excursiones privadas. Llame al 617-973-5206 o visite [www.neaq.org](http://www.neaq.org) para hacer reservaciones.

### IMAX

En el Teatro Simons IMAX® del Acuario, usted no solamente mirará una película. Usted formará parte de ella gracias a la sorprendente tecnología fil mica IMAX e IMAX 3D, a 12,000 vatios de sonido digital y a la pantalla más grande de Nueva Inglaterra.



**New England  
Aquarium**

Central Wharf, Boston, MA 02110-3399  
617-973-5200 [www.neaq.org](http://www.neaq.org)

¡Muchas gracias por apoyar al New England Aquarium!

El Acuario es una institución privada sin fines de lucro. Su cuota de admisión sostiene nuestras exhibiciones y también nuestros programas de educación, investigación y conservación.

El New England Aquarium reconoce a sus patrocinadores gubernamentales.



**New England  
Aquarium**

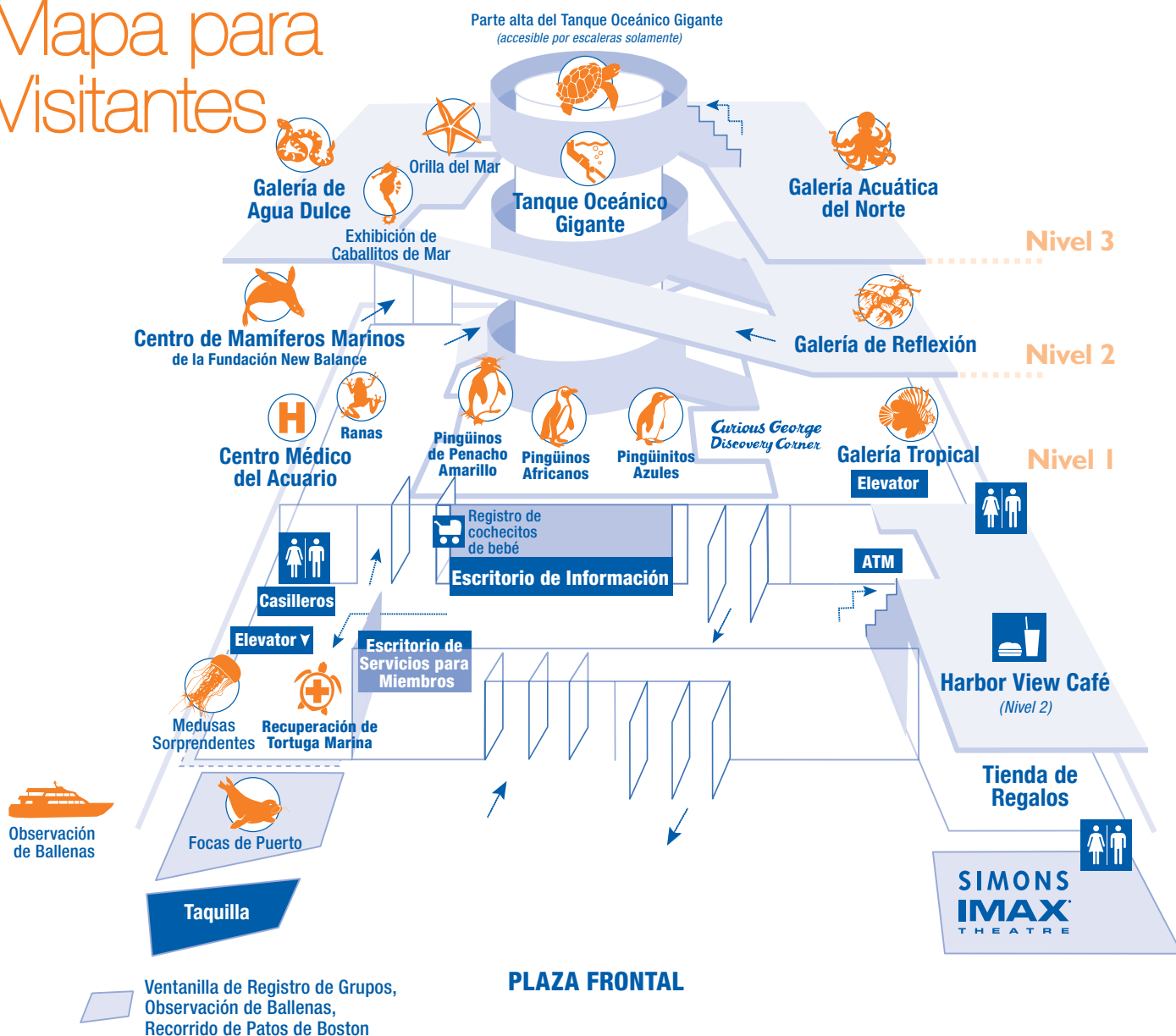
# Guía y mapa para visitantes



## Exhibición de Focas de Puerto Plaza Delantera

Visite la plaza delantera para ver a nuestra familia de divertidas focas de puerto mientras interactúan con nuestros entrenadores.

# Mapa para Visitantes



## ATM

Localizado en el vestíbulo del Acuario, en la escalera hacia el Café.



## Harbor View Café

Hay concesiones disponibles también en el Teatro Simons IMAX.



## Sanitarios

Localizados a la izquierda del Escritorio de Información y en el Nivel 2 del Teatro IMAX. Los sanitarios familiares están cerca del Café.



## Elevador

Localizado en el Nivel 1 entre el escaparate de la Tienda de Regalos y la Galería Tropical. Hay también un elevador al nivel inferior en la exhibición *Medusas Sorprendentes*.



## Aparatos auxiliares de audición

Disponibles en el Teatro IMAX, en la taquilla. El primer domingo de cada mes hay interpretación de lenguaje de señas en el Acuario.



## Aparatos para lectura de subtítulos (Closed captioning)

Disponibles en el Teatro IMAX, en la taquilla.



## Accesible para sillas de ruedas

Excepto en la parte más alta del Tanque Oceánico Gigante.

Por razones de seguridad, por favor retracte todas las ruedas de zapatos/patines en el Acuario.

En casos de emergencia, los visitantes serán evacuados a través de las salidas del edificio al nivel de la calle. El personal ayudará y dirigirá a los visitantes hacia las salidas.