

Informations générales, billetterie et directions

Emplacement

Situé à deux pas de Faneuil Hall, marché historique de Boston. Pour plus de commodité, prendre la ligne bleue du métro (MBTA) jusqu'à l'arrêt Aquarium.

Horaires

Lundi au vendredi : 9h00 – 17h00.
Samedi, dimanche et jours de fête : 9h00 – 18h00. Fermé les jours de Thanksgiving et de Noël. Ouvert à 10h00 le Jour de l'An. Heures d'ouverture prolongées en été (1er juillet – 31 août).

Billets combinés

Des billets combinés sont disponibles pour l'Aquarium, les excursions baleines et le Cinéma Simons. Achetez un billet combiné et économisez !

Adhésions

Les adhérents bénéficient d'une admission gratuite illimitée sur une période d'un an, d'une entrée rapide, de réductions dans notre Café, notre boutique de souvenirs, notre Cinéma Simons et nos événements spéciaux et de bien d'autres avantages. Adhérez dès votre visite du jour, et nous appliquerons le coût de l'admission à votre tarif d'adhérent.

Découverte des baleines

Les excursions baleines les plus aventureuses de Nouvelle-Angleterre se font à bord d'un catamaran grande vitesse, pour une excursion des plus agréables, une observation garantie, une cuisine complète et des charters privés. Appelez le 617-973-5206 ou visitez le site neaq.org pour faire vos réservations.

Les films

Grâce à des images exceptionnelles sur plus de six étages de haut et un son numérique enveloppant, ces films vous emmènent dans des endroits que vous ne pouviez atteindre qu'en rêve !

Restaurants/Boutique de souvenirs

Le Café Harbor View (Vue sur le port) et le Reef Bar (Le Récif, ouvert sur Aquarium Plaza pendant les mois d'été) offrent une variété d'options de repas conviviaux (hamburgers, salades, sandwiches et boissons). Notre boutique de souvenirs offre quelque chose d'amusant et d'éducatif pour tout le monde.



Protecting the blue planet

Central Wharf
Boston, MA 02110-3399
617-973-5200
neaq.org

Merci pour votre soutien au New England Aquarium !
L'Aquarium est une institution privée à but non lucratif. Les frais d'admission permettent de supporter nos expositions ainsi que nos programmes d'enseignement, de recherche et de conservation.

L'Aquarium remercie ses sponsors institutionnels.

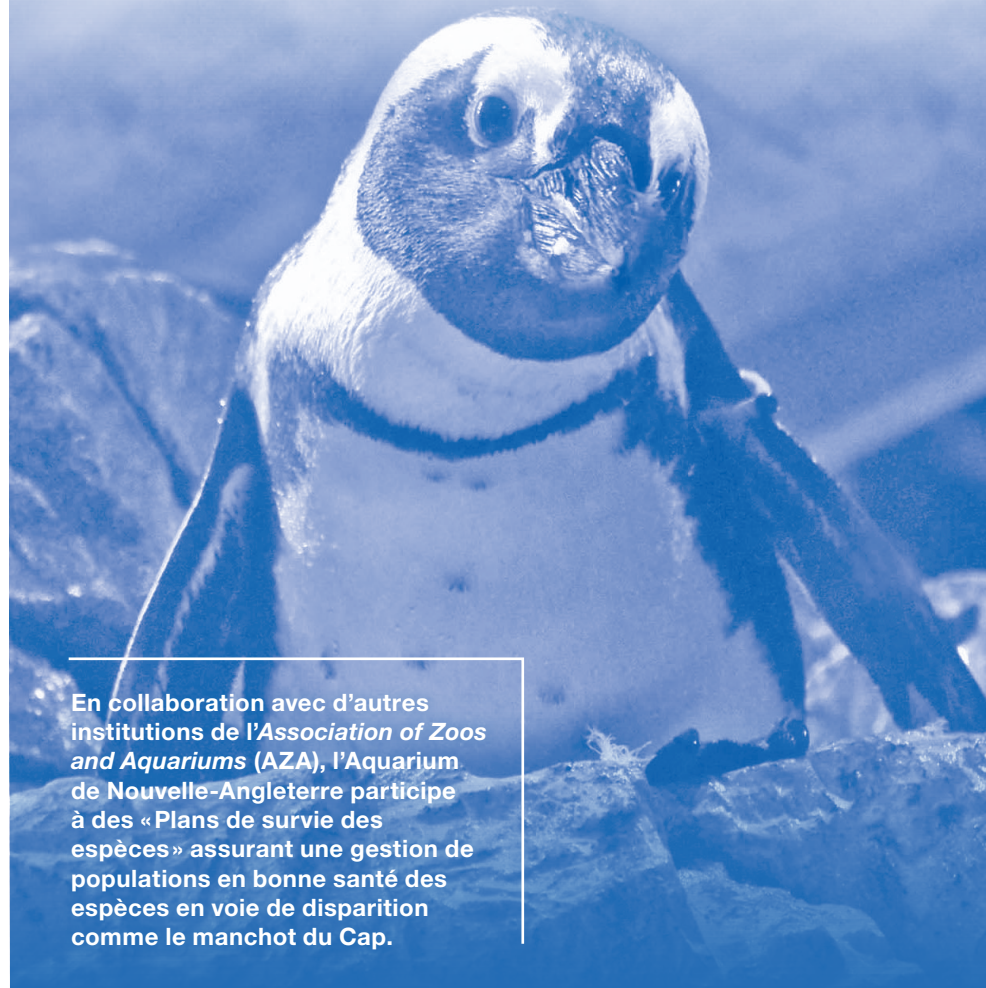


French



Protecting the blue planet

Guide et plan pour les visiteurs



En collaboration avec d'autres institutions de l'Association of Zoos and Aquariums (AZA), l'Aquarium de Nouvelle-Angleterre participe à des « Plans de survie des espèces » assurant une gestion de populations en bonne santé des espèces en voie de disparition comme le manchot du Cap.

1 LEVEL 1
Phoques

2 Bassin tactile, raies et requins
Trust Family Foundation

3 La science des requins

4 Manchots du Cap

5 Centre d'activité planète bleue

6 Centre des mammifères marins
de la New Balance Foundation

7 Gorfous sauteurs

8 Galerie tropicale

9 LEVEL 2
Galerie des eaux tempérées

10 LEVEL 3
Galerie d'eau douce

11 Bassin de marée du bord de mer

12 Galerie des eaux du nord

13 LEVEL 4
Centre Yawkey des récifs coralliens

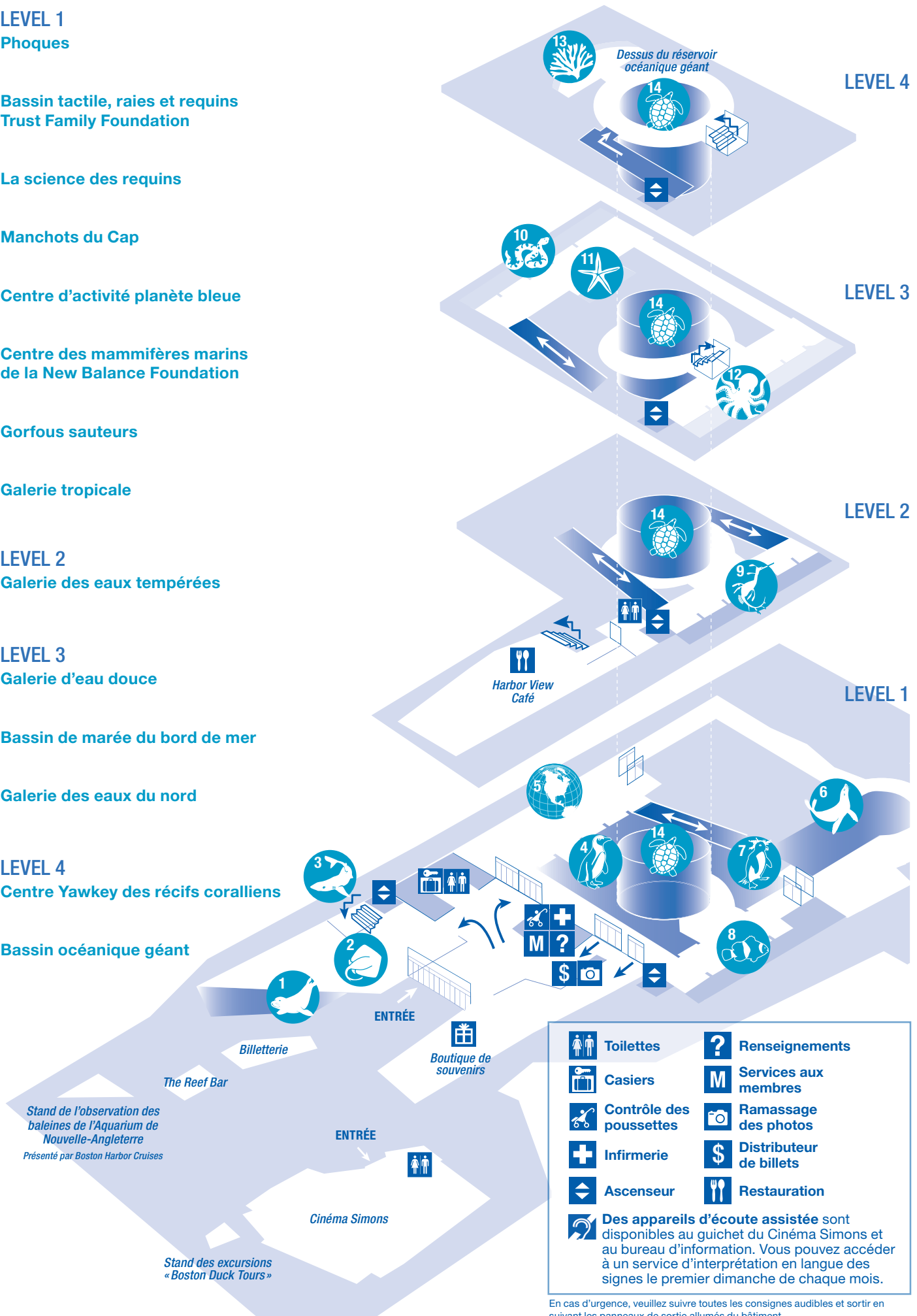
14 Bassin océanique géant

LEVEL 4

LEVEL 3

LEVEL 2

LEVEL 1



	Toilettes		Renseignements
	Casiers		Services aux membres
	Contrôle des poussettes		Ramassage des photos
	Infirmierie		Distributeur de billets
	Ascenseur		Restauration
	Des appareils d'écoute assistée sont disponibles au guichet du Cinéma Simons et au bureau d'information. Vous pouvez accéder à un service d'interprétation en langue des signes le premier dimanche de chaque mois.		

En cas d'urgence, veuillez suivre toutes les consignes audibles et sortir en suivant les panneaux de sortie allumés du bâtiment.